



*Guldsmed og smykkekunstner*  
Helga Exner  
Randlevvej 41, 8300 Odder  
tlf. +45 8656 0169



## Fra gyldent alter ...



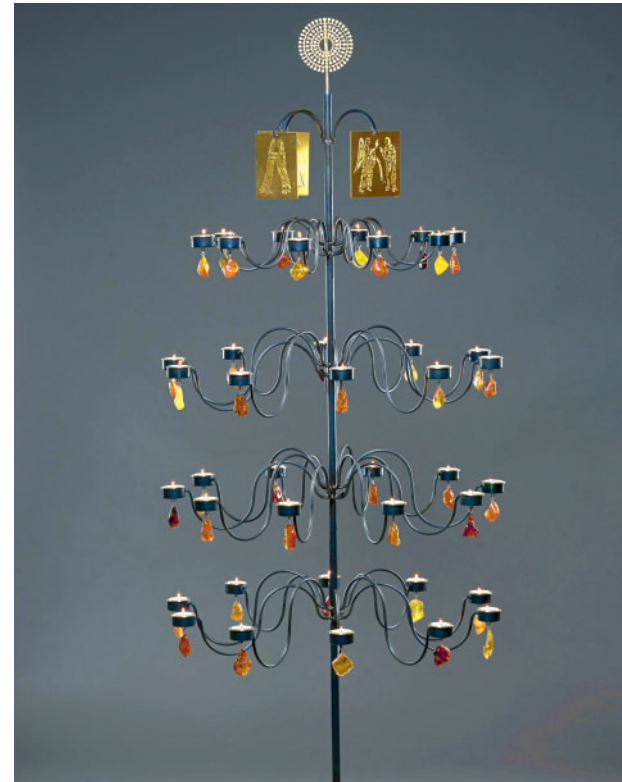
Alteret består af et **frontale** (alterbordsforside) og et **retabel** (lav tavle til opstilling ved alterbordets bagkant). Underlag og rammeværk er af egetræ. Reliefferne og ornamentbortor m.v. er oprevet i tynde, forgyldte kobberplader.

Retablet dateres til ca. 1150-1175 (...) Reliefferne i arkaderækken nederst forestiller Kristus mellem ti apostle. I det ovale felt øverst på buen gengives Kristi Himmelfart.

Frontalet dateres til ca. 1225-1250. I de firkløverformede midtfelt ses den tronende Kristus omgivet af evangelistsymbolerne. De øvrige relieffer gengiver scener af Jesu barndomshistorie fra Bebudelsen til Jesu dåb.

*Nationalmuseet*

## ... til lystræ



*”Lystræet er tænkt som en fortælling om den gamle Kyndelmissefest, den hedder også Maria Lysfest fra gamle dage, og om Odder Kirke og det gyldne alter, som engang i Middelalderen har været et klenodie i kirken.”*

– Helga Exner

Med sine 40 arme har lystræet 40 skåle til lys. Tallet 40 stammer fra Kyndelmissefortællingen om de 40 dage, der skulle gå fra Jesu fødsel, og til Maria atter måtte komme i templet.

I toppen af lystræet er ophængt 4 messingtavler med for-tællinger fra det gamle, gyldne alter, som hang i Odder Kirke indtil 1640. Det gyldne alter er i dag udstillet på Nationalmuseet.

Lystræet giver dig mulighed for at tænde lys for én du savner, én du tænker særligt på, én du elsker, én du vil tilgive eller ... Lystræet er blivende i kirken, så du altid kan komme forbi og tænde lys.